

Associação de Amigos e Moradores da Enseada **AAME**



Sumário

- Nossa nova diretoria
- Enseada ontem e Hoje
- A Enseada e a Agenda 21 – ODS
- Planejamento para a próxima década
- Cenários de Visões – Enseada 2030
- Construção do cenário – Enseada que desejamos
- Grupos temáticos – Fator crítico de sucesso
- Contatos

A Nova Diretoria AAME

RICARDO VAZ

Presidente

NADI TOMAZ

Vice Presidente

INTI FRANÇOISE LAVAGETTO

Secretaria II

WANIA VIEIRA TEIXEIRA BARROS

Tesoureira I

RONALDO SARAGOÇA

Tesoureiro II

CRISTINA PROCHASKA

Conselheira I

INÊS FERREIRA MARUJO

Conselheira II

CRISTINA GONÇALVES

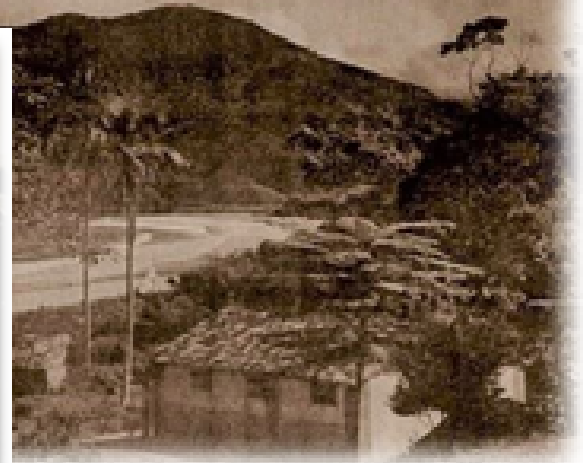
Conselheira III

AAME



**Associação dos Amigos e Moradores
Praia da Enseada - Ubatuba SP Brasil**

Enseada Antiga



AAME



**Associação dos Amigos e Moradores
Praia da Enseada - Ubatuba SP Brasil**

Enseada Antiga

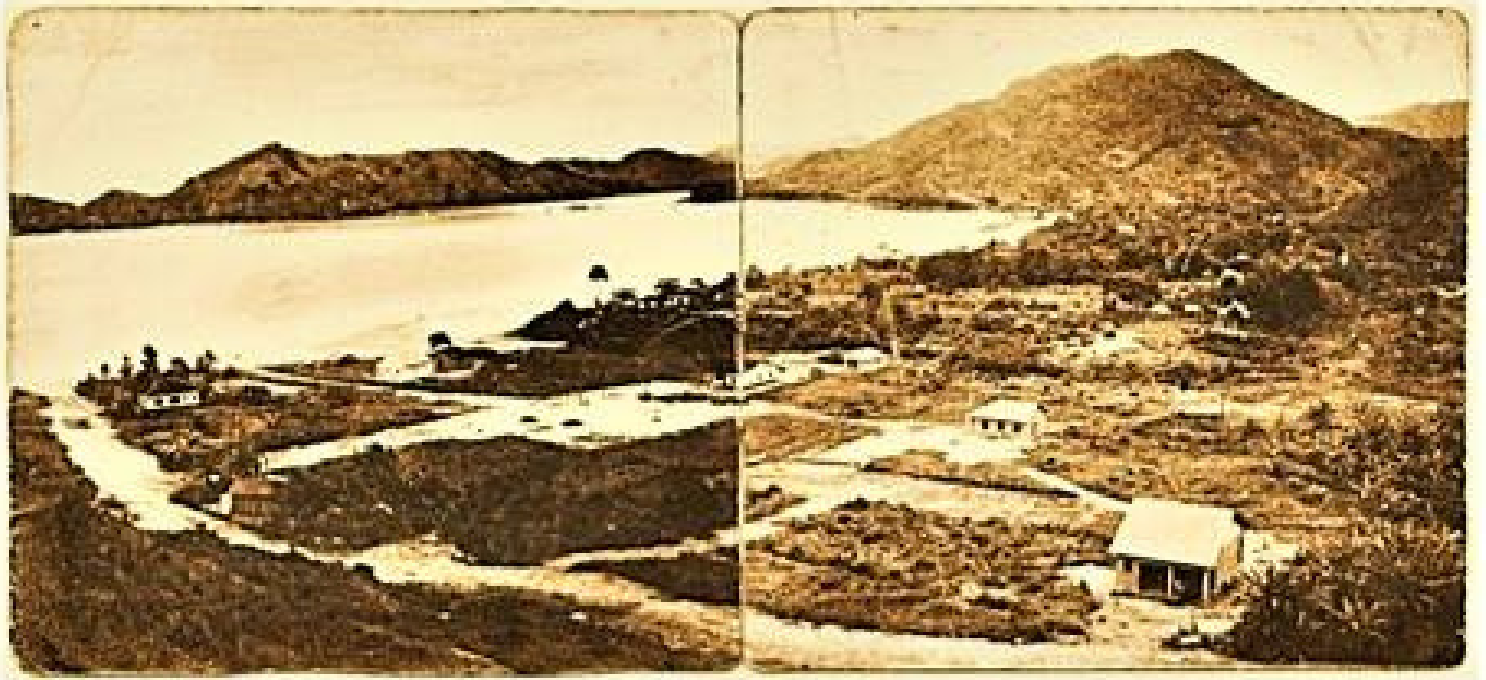


Figura 64 - Ocupação "turística" da Praia da Enseada. Foto: Arquivo da família Prochaska, anos 1940.



AAME



**Associação dos Amigos e Moradores
Praia da Enseada - Ubatuba SP Brasil**

Enseada Hoje



AAME



**Associação dos Amigos e Moradores
Praia da Enseada – Ubatuba SP Brasil**

A APA Marinha Litoral Norte

A Zona marinha de todo o município de Ubatuba, incluindo a praia da **Enseada**, está localizada na APA Marinha do Litoral Norte, uma Unidade de Conservação de **Uso Sustentável**. Como instrumento fundamental para o planejamento e execução das ações e do **Plano de Manejo** que estabelece normas para o uso da área e o manejo dos recursos naturais, respeitando-se os objetivos gerais da Unidade de **Conservação**: proteger, ordenar, garantir e disciplinar o uso racional dos recursos ambientais da região, inclusive suas águas, bem como **ordenar o turismo** recreativo, as atividades de pesquisa, pesca e promover o **desenvolvimento sustentável** da região.



AAME



**Associação dos Amigos e Moradores
Praia da Enseada – Ubatuba SP Brasil**

A APA Marinha Litoral Norte

Resultados obtidos quanto ao status de Integridade Ambiental, do Plano de Manejo da APAMLN, identificaram como **áreas degradadas** (Status Ruim ou Péssimo) algumas praias de Ubatuba, incluindo a praia do Perequê Mirim, a praia de Santa Rita e a praia da Enseada. Estas ainda caracterizadas como “críticas” considerando as pressões antrópicas que foram intensificadas nos últimos anos. Com isso, surge a problemática relacionada à poluição de águas costeiras, ponto fundamental para questões de **saúde pública** e equilíbrio do ecossistema. É importante destacar que as baías e enseadas da APAMLN são áreas relevantes de ocorrência e concentração para as espécies neríticas e costeiras, especialmente como local de desenvolvimento e reprodução.

Com isso, os **Objetivos estratégicos** dentro dos Programas de Gestão da APA Marinha Litoral Norte que desejamos para a **Enseada** são:

- **Ordenar o uso público e promover o turismo sustentável na Unidade de Conservação, em articulação com os atores locais.**
- **Estabelecer o planejamento em educação ambiental e comunicação social para acolher as diversas demandas de formação, o estabelecimento de parcerias da APAMLN.**
- **Promover ações preventivas e coibitivas quanto às atividades irregulares realizadas no território da Unidade de Conservação.**

AAME



**Associação dos Amigos e Moradores
Praia da Enseada – Ubatuba SP Brasil**

A Enseada e a Agenda 21

Promover o desenvolvimento sustentável do Bairro da Enseada, através de ações ordenadas com um Planejamento Estratégico junto aos Objetivos do Desenvolvimento Sustentável (ODS).



A Enseada e a Agenda 21 - Esgoto Sanitário



Coleta, tratamento eficiente e disposição final do esgoto doméstico é uma das ações prioritárias no bairro da Enseada, e é Competência do Município segundo o artigo 4º da Lei Orgânica do Município de Ubatuba.

Atualmente o Sistema Enseada de esgoto abrange as regiões do Pereque Mirim, Sertão do Pereque, Santa Rita e Enseada. Dados de 2018 apontam para a existência de mais de 500 ligações irregulares neste sistema, onde o esgoto bruto é coletado, clorado e disposto no oceano através do emissário submarino com 300 metros de extensão e já praticamente obsoleto.

O Emissário foi construído em **nos anos 70** para atender **200 casas**, e permanece até hoje com a mesma estrutura, porém atendendo mais que o dobro da sua capacidade. É nítida a pouca eficiência do tratamento, disposição final e estrutura física do mesmo.

AAME



**Associação dos Amigos e Moradores
Praia da Enseada - Ubatuba SP Brasil**

A Enseada e a Agenda 21 - Esgoto Sanitário

O pré-condicionamento dos esgotos é reconhecido como pouco efetivo na eliminação dos contaminantes presentes nos efluentes (DPW, 1992; Rachid, 2002), podendo acarretar diversos danos ao meio ambiente e saúde pública, tais como: eutrofização, efeitos sobre a produção primária, contaminação da água e sedimentos, efeitos tóxicos em comunidades biológicas, doenças como gastroenterite, hepatite A, cólera, febre tifóide (Abessa, 2012; WHO, 2003).

O **Emissário** é uma opção de infraestrutura barata, de curto prazo, onde os aspectos ambientais são os menos relevantes. Um estudo feito por Abessa, em 2005 **comprovou a toxicidade** de sedimentos na saída do emissário da praia da Enseada, como consequência do lançamento de esgoto. Com isso, a necessidade da implementação de uma infraestrutura adequada.

AAME



**Associação dos Amigos e Moradores
Praia da Enseada - Ubatuba SP Brasil**

A Enseada e a Agenda 21



Por uma **urbanização inclusiva e sustentável**, a fim de reduzir o impacto ambiental negativo, com atenção para gestão de resíduos gerados de **novos empreendimentos** no bairro. Compete ao Município “assegurar que as operações de produção, coleta, transporte, estocagem, tratamento e disposição final de resíduos de qualquer natureza” conforme o artigo 209 do capítulo III da Lei Orgânica Municipal. É ainda, a Resolução Conama N° 357/05, onde dispõe da classificação dos corpos de águas. Sendo Classe I, aquelas águas destinadas à recreação de contato primário conforme Resolução CONAMA. Sendo assim, a praia da Enseada deve manter padrões e requisitos de qualidade para **manter a balneabilidade** e o cultivo de organismos aquáticos.

O lançamento de esgoto sanitário é um dos principais responsáveis pela degradação e comprometimento da balneabilidade da Enseada.

AAME



**Associação dos Amigos e Moradores
Praia da Enseada – Ubatuba SP Brasil**

A Enseada e a Agenda 21



Reduzir a geração de resíduos por meio da prevenção, redução, reciclagem e reuso. Cumprir o artigo 209, parágrafo V e Artigo 226 ambos do Capítulo III da Lei Orgânica do Município de Ubatuba.

Parcerias entre poderes públicos, concessionárias e sociedade civil organizada para uma gestão integrada do nosso bairro, incluindo Secretarias municipais, Sabesp e Universidades.



AAME



**Associação dos Amigos e Moradores
Praia da Enseada – Ubatuba SP Brasil**

A Enseada e a Agenda 21



Proteger, conservar e assegurar um oceano saudável com ações participativas e educação ambiental sobre nossa praia.

Ações para reduzir degradação de habitat naturais, deter a perda de biodiversidade com foco na Mata Atlântica e na Restinga (Jundú).



Artigo 183 - IV – “orientar a utilização racional dos recursos naturais de forma a compatibilizar a preservação e a conservação ambiental, especialmente quanto à forma de manejo ecológico da terra e do mar.” – Lei Orgânica Municipal.

Artigo 203 - "proteger a flora e a fauna, vedadas, na forma da lei, as práticas que coloquem em risco sua função ecológica, provoquem a extinção de espécies, ou submetam animais à crueldade"

AAME



**Associação dos Amigos e Moradores
Praia da Enseada – Ubatuba SP Brasil**

Planejamento para a próxima década

Fomentar o desenvolvimento sustentável do Bairro da Enseada, por meio de ações ordenadas em um Plano Estratégico (PE) elaborado, promovido e respeitado por sua Comunidade, para seus habitantes, visitantes, governantes e nossas futuras gerações. Partindo da Visão Enseada 2030, construiremos um Plano de Projetos e Ações a curto, médio e longo prazo.



Planejamento para a próxima década



Princípios éticos

- Transparência em todos os passos e ações do Projeto
- Trabalho de forma participativa e voluntária
- Projeto aberto a todas as pessoas cadastradas, interessadas, e comprometidas com este Projeto
- Participação democrática e suprapartidária
- Responsabilidade social: Prática da Cidadania
- Disciplina e Respeito
- Comprometimento

AAME



**Associação dos Amigos e Moradores
Praia da Enseada – Ubatuba SP Brasil**

Construção do cenário "Enseada que desejamos"

Objetivos outubro de 2020 a junho de 2021

- Cadastramento participantes
- Cenário desejável
- Formação de Grupos temáticos (GTs.)
- Realização de Diagnósticos
- Ações emergenciais
- Levantamento sobre as prioridades
- Orçamentos e base de negociação com a Administração Municipal eleita, para organizar o que será feito pelos serviços públicos e concessionados, o que pode ser feito em PPP (Parceria Público Privada) com AAME

Participação e voluntariado

- Foco em resultados
- Princípios éticos
- Arrecadação para projetos
- Parcerias com concessionárias
- Setores Públicos

AAME



**Associação dos Amigos e Moradores
Praia da Enseada – Ubatuba SP Brasil**

Grupos Temáticos:

Fator crítico de sucesso.

Grupos de trabalho formados por associados à AAME, com participação voluntária voltada as 5 grandes áreas de interesse, com pontos de relevância já pré definidos. Atuarão de forma permanente para realizar objetivos comuns.

Meio Ambiente: qualidade da água, preservação da vegetação, praia limpa, conservação da fauna e flora, educação ambiental.

Saneamento e Urbanismo: problemática do lixo e esgoto sanitário. Verticalização limitada, obras dentro da legalidade.

Mobilidade: automóveis na praia, estacionamentos, pavimentação das ruas, sinalizações.

Segurança: sistemas de seguranças, vigilância e monitoramentos

Comunicação: difundir, obter e esclarecer informações

AAME



**Associação dos Amigos e Moradores
Praia da Enseada – Ubatuba SP Brasil**

Cenários de Visão 2030

A ENSEADA QUE DESEJAMOS



A ENSEADA QUE NÃO QUEREMOS



AAME



**Associação dos Amigos e Moradores
Praia da Enseada – Ubatuba SP Brasil**

Contatos

www.enseadaviva.com.br

enseadaviva@gmail.com

www.facebook.com/enseadaviva



AAME



**Associação dos Amigos e Moradores
Praia da Enseada - Ubatuba SP Brasil**